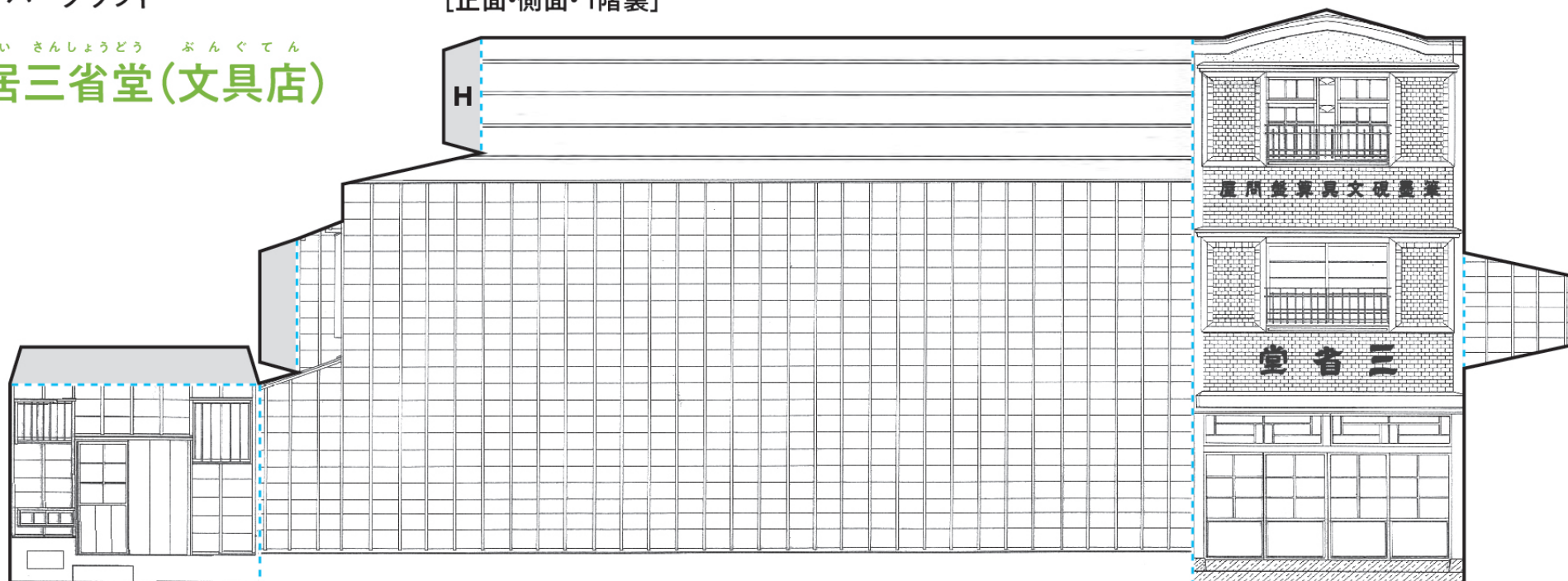


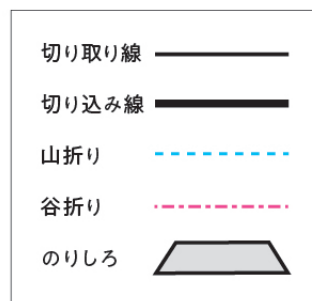
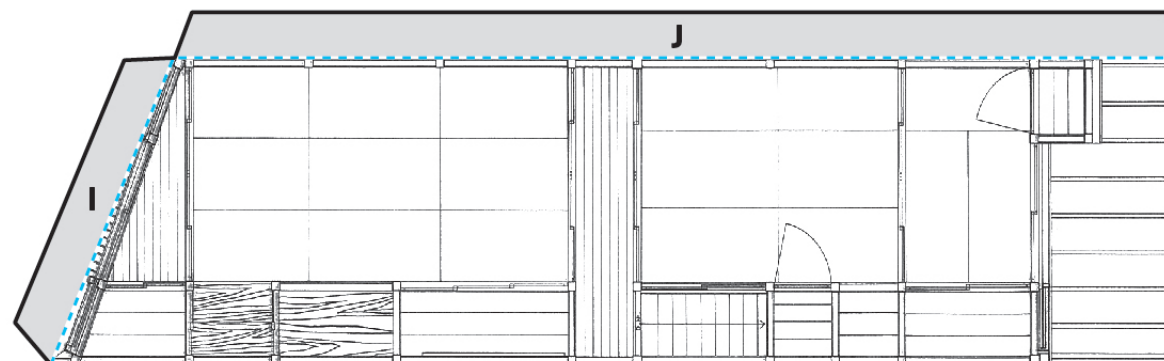
たてもの
ペーパークラフト

たけいさんしょうどう ぶんぐてん
武居三省堂(文具店)

[正面・側面・1階裏]



[2階床]

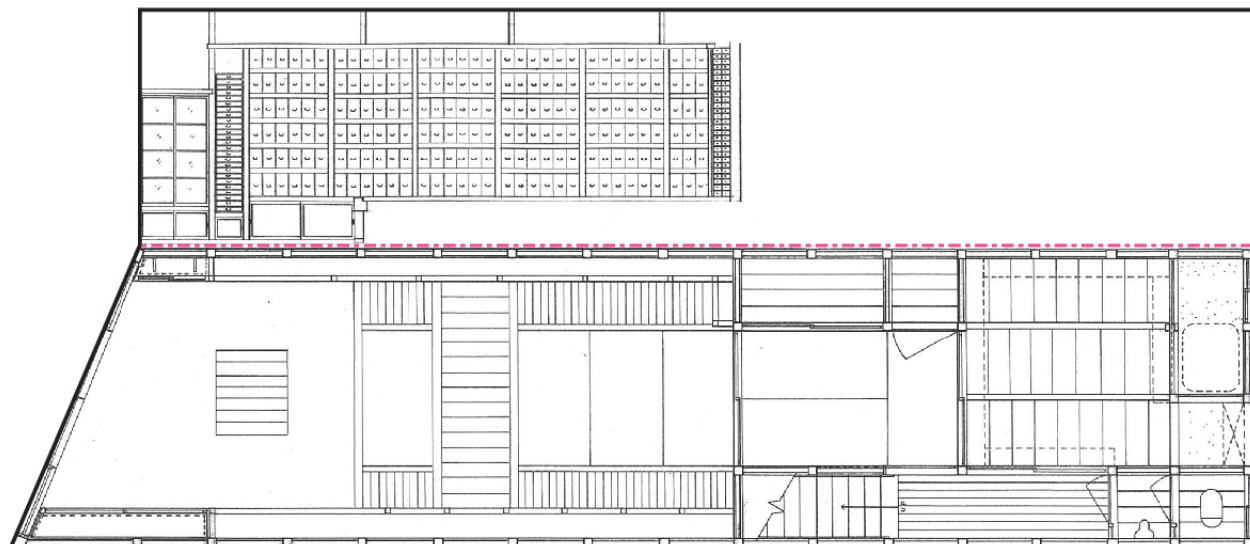


このペーパークラフトは、実際のたてものの縮尺と異なります。
装飾などたてものの一部を省いています。

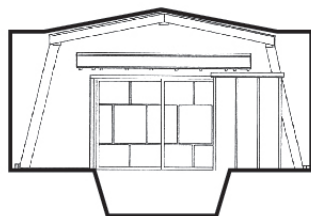
たてもの
ペーパークラフト

たけい さんしょうどう ぶんぐてん
武居三省堂(文具店)

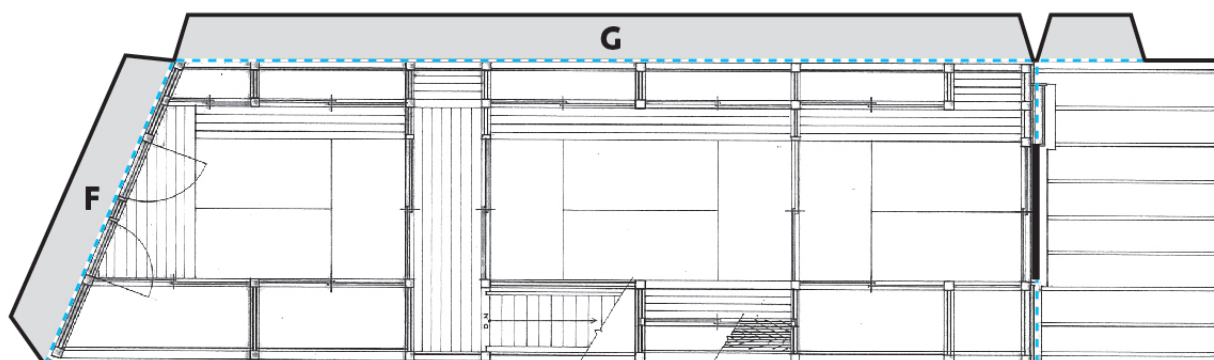
[1階床と壁]



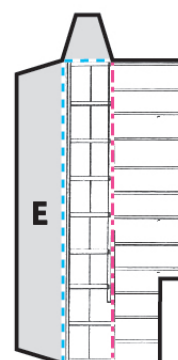
[3階裏]



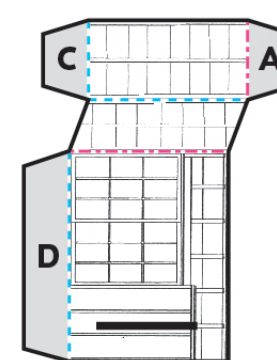
[3階床]



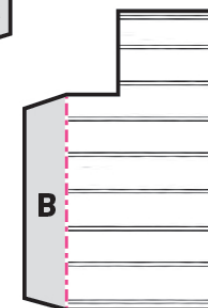
[2階裏1]



[2階裏2]



[2階裏3]

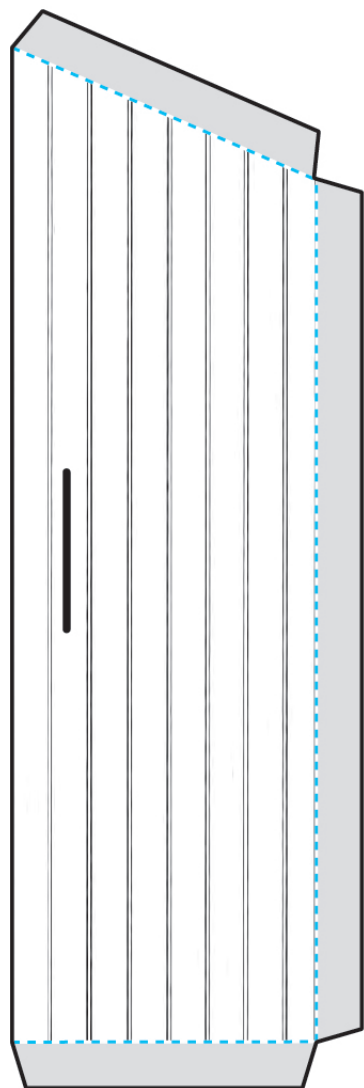


このペーパークラフトは、実際のたてものの縮尺と異なります。
装飾などたてものの一部を省いています。

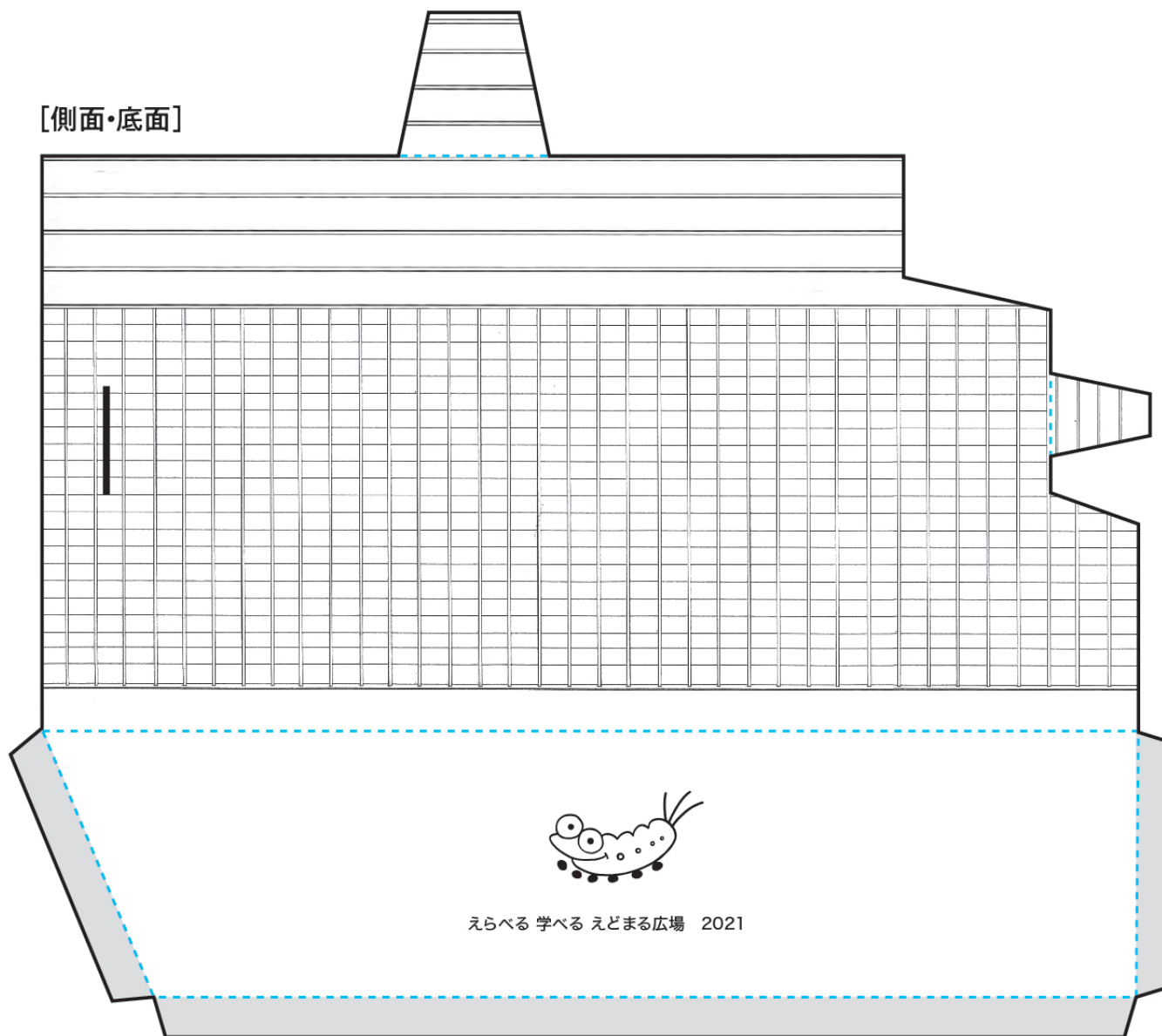
たてもの
ペーパークラフト

たけい さんしょうどう ぶんぐてん
武居三省堂(文具店)

[屋根]



[側面・底面]

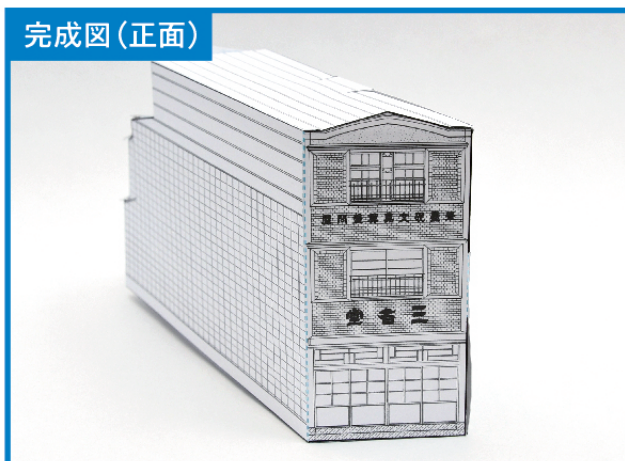


このペーパークラフトは、実際のたてものの縮尺と異なります。
装飾などたてもの一部を省いています。

たてもの
ペーパークラフト

たけいさんしょうどう ぶんぐてん

武居三省堂(文具店)



作り方

はじめに

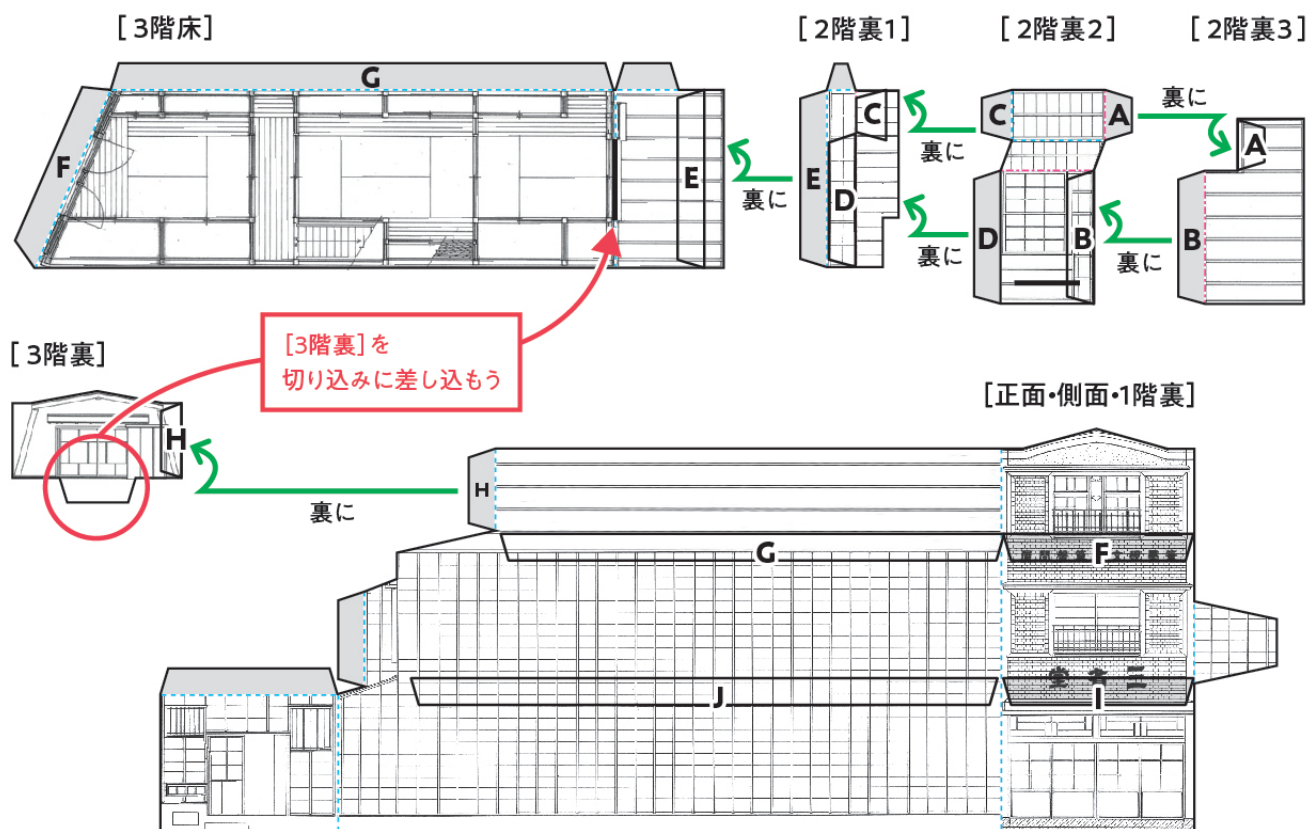
1. A4サイズの下紙に印刷する。
2. 色をぬりたい場合は、切る前にぬっておこう。
3. 全てのパーツの切り取り線 —— と、切り込み線 —— を切る。
4. 全てのパーツの折り線 (山折り、谷折り) を折る。



えどまる

組み立てる

1. [3階床] と [2階裏1] [2階裏2] [2階裏3] ののりしろA~Eをそれぞれ下図の位置の裏側に貼り、[正面・側面・1階裏]の下図のF、Gの高さに貼る。



2. [側面・底面] を、[正面・側面・1階裏] に貼る。
3. [2階床] を [正面・側面・1階裏] のI、Jの高さに貼る。
4. [1階床と壁] の裏にのりづけして、[正面・側面・1階裏] の中の1階部分に貼る。
5. [正面・側面・1階裏] に [屋根] を貼る。
6. [正面・側面・1階裏] と [側面・底面] の突起を下の図の通りに差し込み、側面を閉じる。

