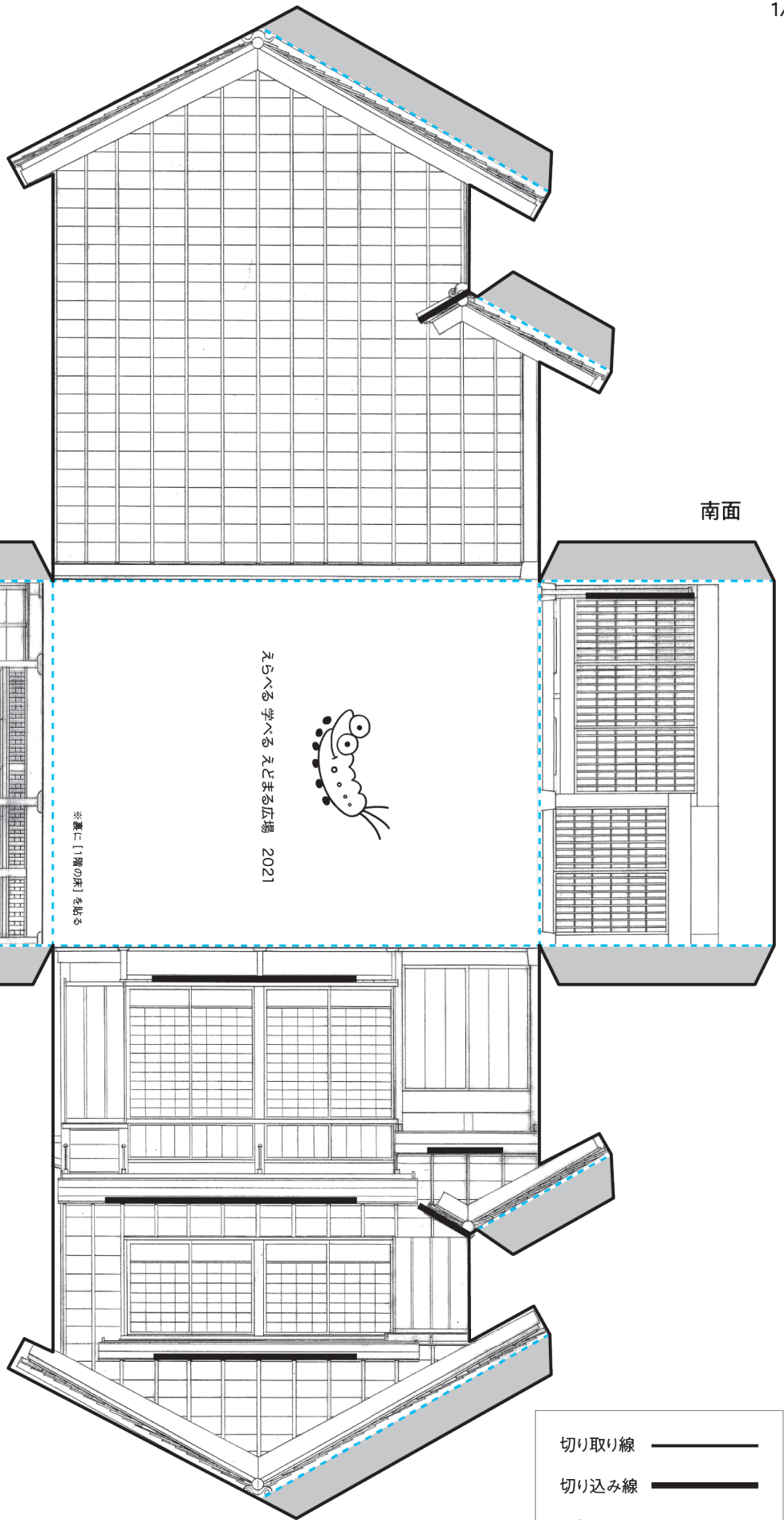


たてもの
ペーパークラフト
し た て や
仕立屋

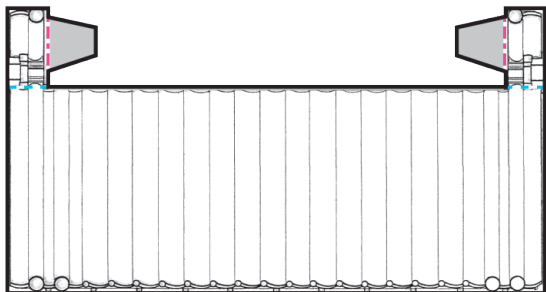
[側面・底面]



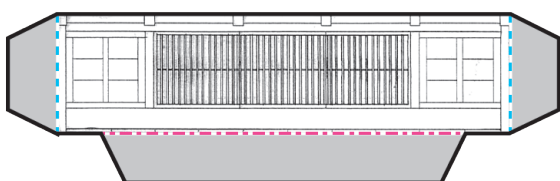
このペーパークラフトは、実際のたてものの縮尺と異なります。
装飾などたてものの一部を省いています。

たてもの
ペーパークラフト
し た て や
仕立屋

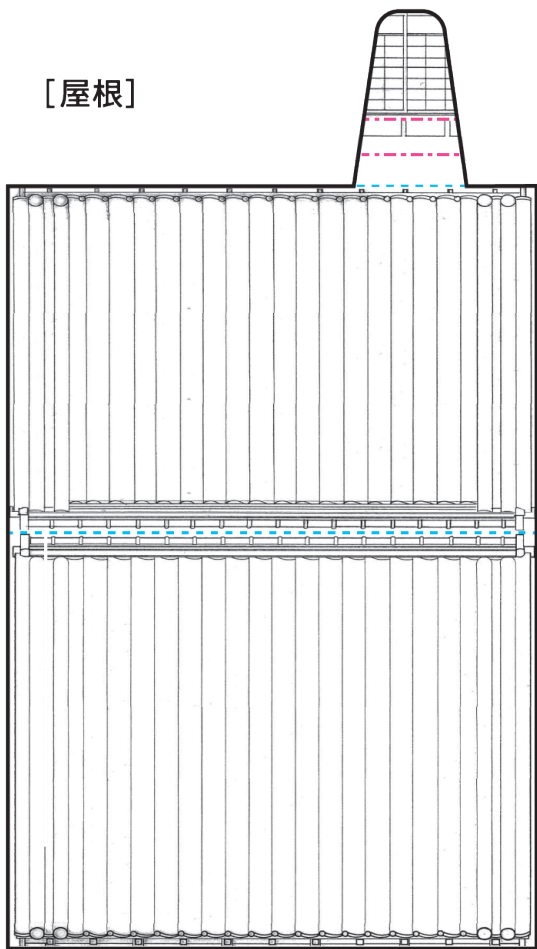
[南面 1 階の屋根]



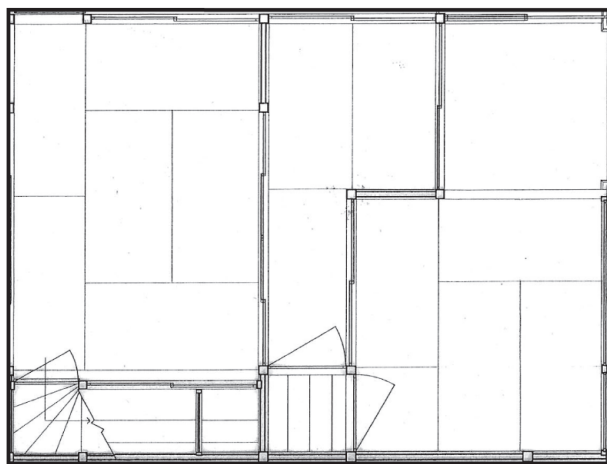
[南面 2 階]



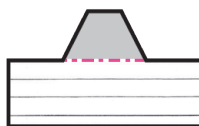
[屋根]



[1 階の床]



ひさし
[庇 A]



[縁台]



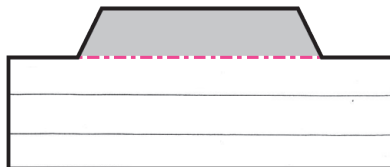
[庇 B]



[庇 C]



[庇 D]



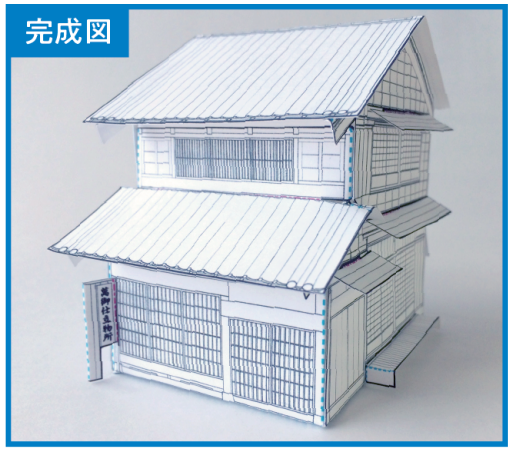
切り取り線	——
切り込み線	——
山折り	----
谷折り	----
のりしろ	▭

このペーパークラフトは、実際のたてもの縮尺と異なります。
装飾などたてもの一部を省いています。

たてもの ペーパークラフト

し た て や 仕立屋

作り方



はじめに

1. A4サイズ用紙に印刷する。
※少し厚めの紙（ケント紙やカード紙）に印刷すると、作りやすい。
2. 色をぬりたい場合は、切る前にぬっておこう。
3. 全てのパーツの切り取り線 —— と、切り込み線 —— を切る。
※それぞれのパーツが混ざらないよう、分けておこう。
4. 全てのパーツの折り線（山折り、谷折り）を折る。



組み立てる

1. [1階の床]を、[側面・底面]の底面（「えどまる」がある面）の裏に貼る。
2. [側面・底面]ののりしろにのりをつけて貼り、組み立てる。

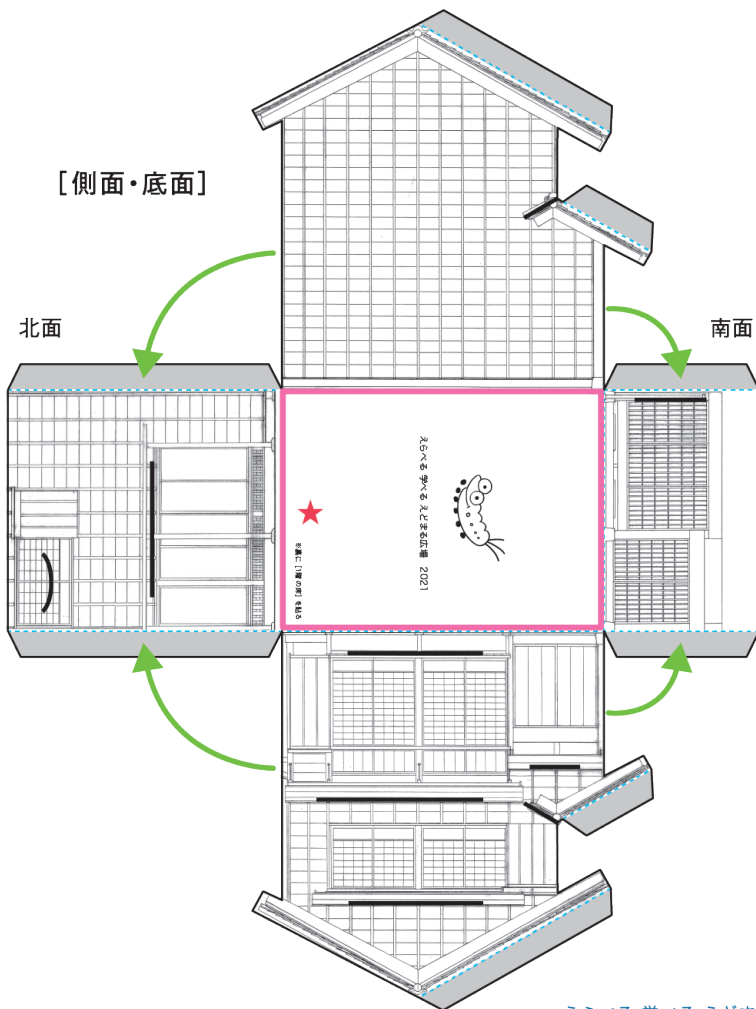
[1階の床]



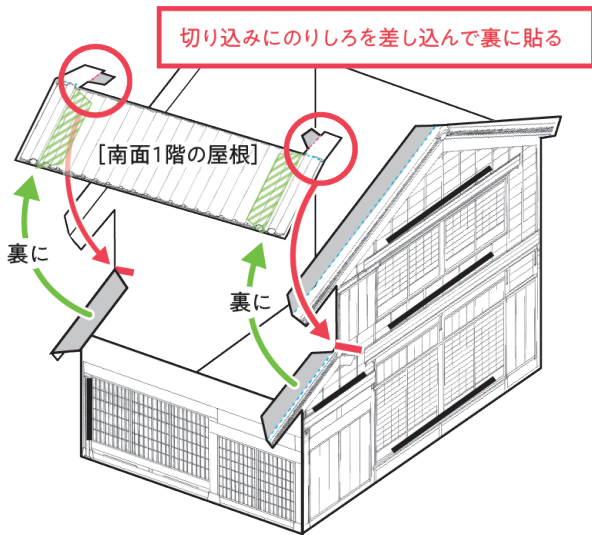
ピンクの枠の裏に貼る

★の向きを合わせて貼ろう。

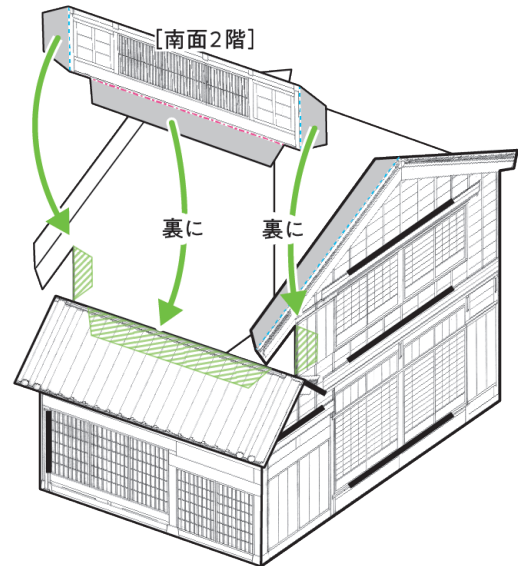
[側面・底面]



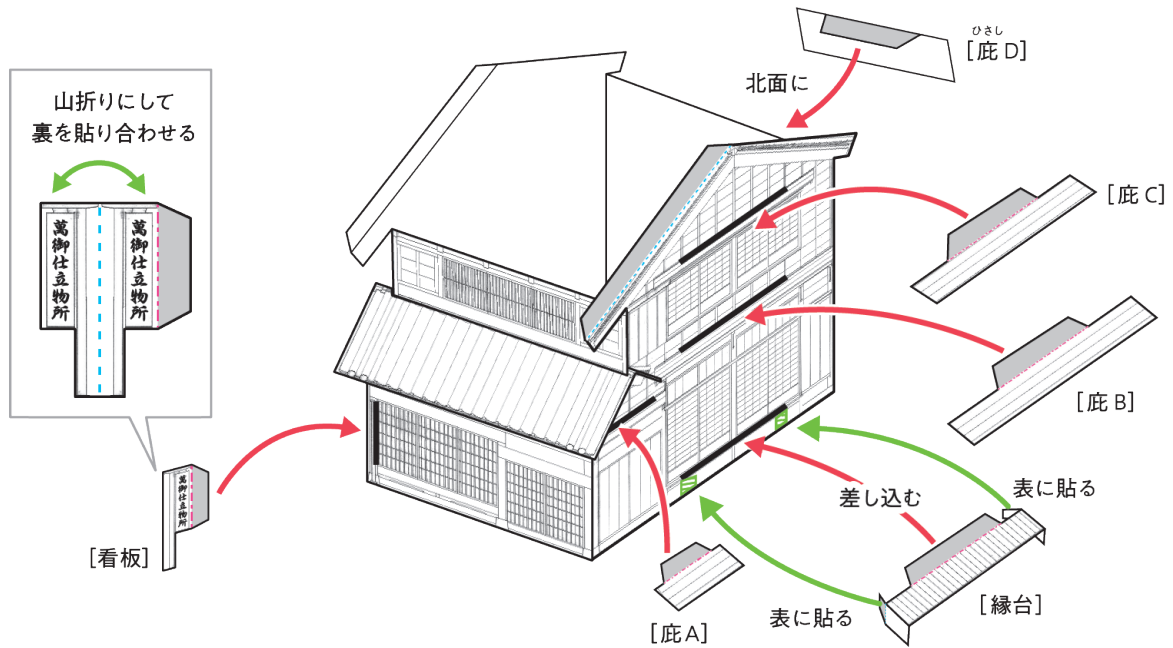
3. [南面1階の屋根]を貼る。



4. [南面2階]を貼る。



5. [庇A]～[庇D]、[看板]、[縁台]ののりしろを側面の切り込みに差し込み、それぞれ裏に貼る。[縁台]の両端ののりしろは、図の位置(表)に貼る。



6. [屋根]を貼って、できあがり。

